

KULLANIM VE MONTAJ KILAVUZU

T Ayak, Katlanır masa, Triest, Turin veya Traun



Melamin reçine masa tablası

- DIN 68765'e göre suntalam (her iki tarafı dekor kaplamalı)
- 2 mm ABS kenar ile yapıştırılmış
- Gıda ile temasında hijyenik olarak zararsızdır, temizlenmesi kolaydır
- Yana doğru katlanabilir masa tablası

Yüksek Kaliteli T-Çerçeve TURI

- Çelik boru, çerçeve $\varnothing = 51$ mm, travers $\varnothing = 42$ mm
- Renk: Polyester toz boyalı veya krom kaplı
- Kolay hareket ve güvenli duruş için plastik tekerlekli



Teknik özellikler



18 mm	76,6 cm	150 kg
25 mm	77,2 cm	150 kg
30 mm	77,7 cm	150 kg

Masaüstü genişliği
60 cm | 70 cm | 80 cm | 90 cm | 100 cm

Masaüstü uzunluğu
120 cm | 130 cm | 140 cm | 150 cm
160 cm | 170 cm | 180 cm

Dikkat

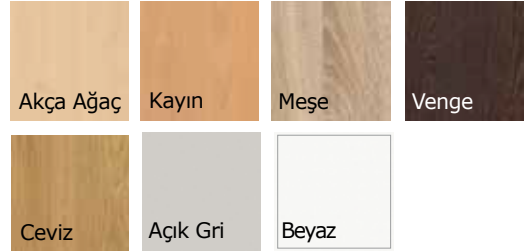
Lütfen ürünü kullanmadan önce kullanım ve güvenlik talimatlarını dikkatlice okuyun.

Kendinize ve ürüne zarar gelmesini önlemek için dikkat edin.

Ürün amaçlandığı gibi kullanılmazsa maddi ve kişisel zararlara yol açabilir.

Ürünü kullanırken kullanım talimatını saklayın.

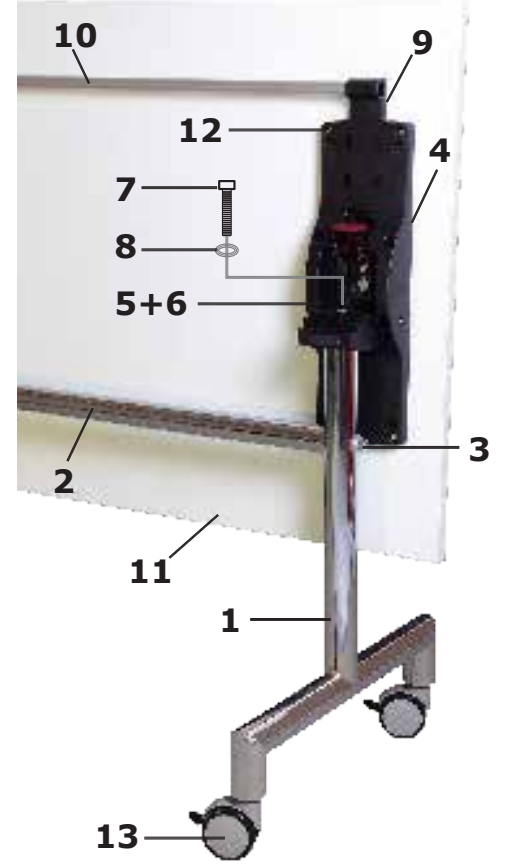
Dekor Renkleri



Ayak Renkleri



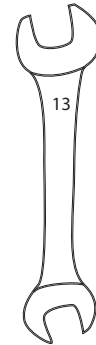
No	Tanım	Adet
1	Çerçeve TURI	2
2	Orta travers (120-140 cm Masaüstü uzunluğunda 94,5 cm) (160-180 cm Masaüstü uzunluğunda 134,5 cm)	1
3	3 Alyan vidası DIN 912, M10x100 galvanizli	2
4	Masa adaptörü FIS-214	2
5	Ayak kısaçları / kilitleri	2
6	Tahta vidası 45x30 mm, Yıldız	2
7	Silindir başlı vida DIN 912, M10x70 galvanizli	2
8	Pul DIN 7349 galvanizli Ø 10,5 mm	2
9	FIS açması	2
10	Serbest bırakma çubuğu (120-140 cm Masaüstü uzunluğunda 94,5 cm) (160-180 cm Masaüstü uzunluğunda 134,5 cm)	1
11	Masaüstü	1
12	Tahta vidası 5x30 mm, Yıldız	16
13	Frenli döner tekerlek Ø 75 mm	4
14	Alyan anahtarı	1



GLORY çerçevesi katlanır masalar için üretim talimatları:

1. Takımları hazırlayın:

- Akülü tornavida, yıldız
- 13 mm montaj anahtarı



2. Orta kirişin/çerçevenin montajı

Parçalar

- 2x çerçeve TURI (No. 1)
- 1x merkezi travers (No. 2)
- 2x Alyan vida DIN 912,
- M10x100 galvanizli (No. 3)
- 1x Alyan anahtarı (No. 14)

Montaj

- Vida (Alyan DIN 912, M10x100 galvanizli) çerçevedeki delikten çubuğu sütuna sokun
- Orta travers ucunu vidaya getirin
- Orta çapraz çubuğun dişini vidalayın, Allen anahtarıyla sıkın
- İşlemi tekrarlayın (ikinci TURI'yi merkez çapraz çubuğa takip sabitleyin)



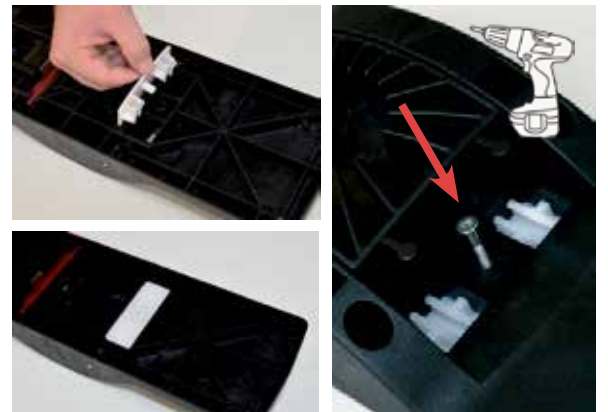
3. FIS-214 masa adaptörünün hazırlanması

Parçalar

- 2x masa adaptörü FIS-214 (No. 4)
- 2x ayak kelepçesi/kilit (No. 5)
- 2x ahşap vida 45x30 mm, Yıldız (#6)
- 1x akülü tornavida

Montaj

- FIS-214 tabla adaptörünü yuvaya yerleştirin
- Ayak kelepçesine/kilidine yerleştirin/basın
- Ahşap vida ile diğer taraftan sabitleyin
- İkinci adaptör için işlemi tekrarlayın



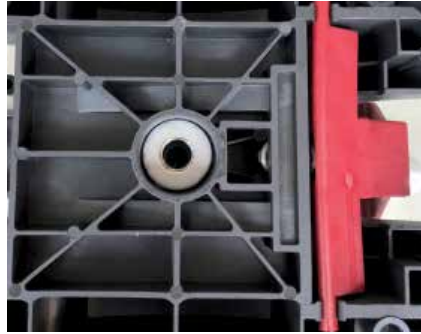
4. Montaj adaptörleri

Parçalar

- 2x masa adaptörü FIS-214 (No. 4)
- 2x silindir vida DIN 912, M10x50 çinko kaplama (No. 7)
- 2x rondela DIN 7349 galvanizli Ø 10,5 mm (No. 8)
- 1x Alyan anahtarı (#14)

Montaj

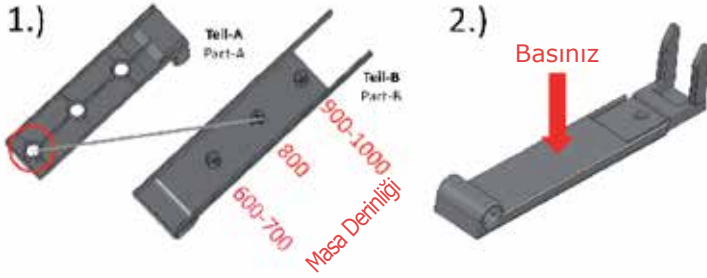
- Önceden monte edilmiş çerçeveyi 4 ayak üzerine koyun
- FIS-214 adaptörünü tüpün üstüne takın
- Pulu girintiye yerleştirin ve silindir vidayı Alyan anahtarıyla sabitleyin
- İşlemi diğer tarafta tekrarlayın
- Çerçeveyi ters çevirin ve adaptörün üzerine yerleştirin



5. Serbest bırakma borusu / serbest bırakma mekanizmasının montajı

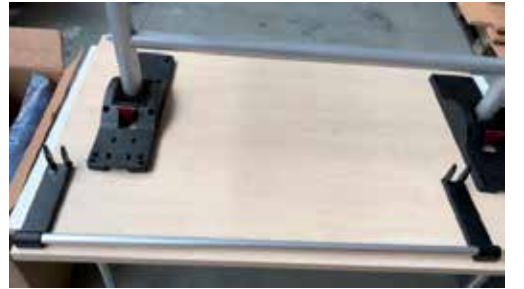
Parça

- 2 Adet FIS serbest bırakma parçası (No. 9)
- 1x Tetik tüpü (No. 10)
- 1x Alyan anahtarı (No. 14)



Montaj

- Çerçeveni adaptöre yerleştirin
- FIS sürümünün A + B parçalarını üst üste yerleştirin (tabla derinliğine bağlı olarak!) ve birlikte basın
- Serbest bırakma borusunu serbest bırakma yerine yerleştirin
- Mekanizma ile çerçeve tarafını yukarı doğru eğin (kırmızı kısım) ve adaptörün altındaki sürgüyü, kapanana kadar serbest bırakın
- Mekanizmanın altındaki sekmeleri serbest bırakın (kırmızı kısım) görülebilir
- Çerçeveni bırakın
- Serbest bırakma pabuçlarını yerine oturtun > TIKIRT



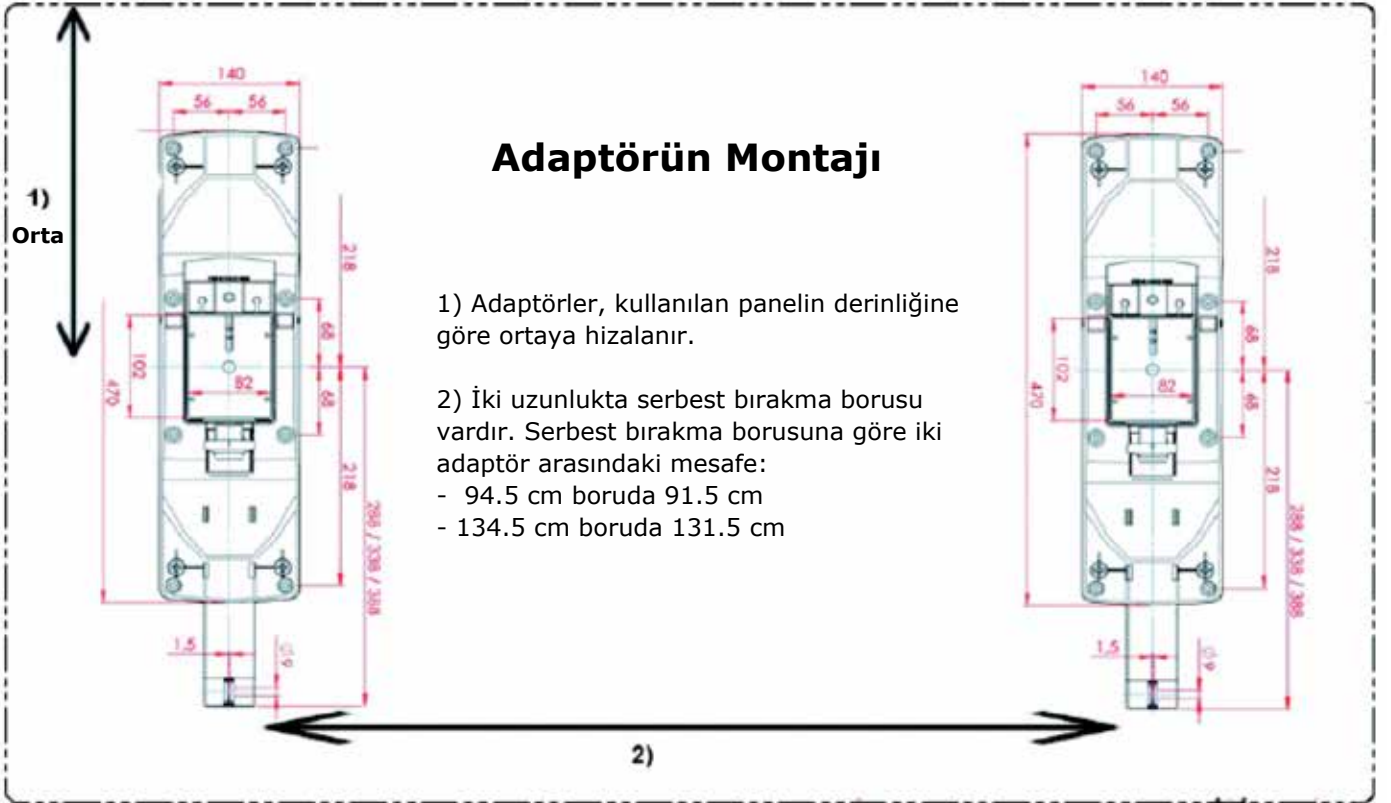
6. Çerçeve/ masa tablası dahil montaj adaptörü

Parça

- 1x masa üstü (No. 11)
- 16x ağaç vidası 5x30 mm, Yıldız (No.12)
- 1x akülü tornavida

Montaj

- Masayı üstüne yerleştirin
- Ölçerek çerçeveyi ortalayın ve masaüstünün merkezine yerleştirin
- Akülü tornavida ile 5x30 mm yıldız başlı ahşap vidaları vidalayın (adaptör başına 8 adet)



7. Masa tekerlekleri montajı

Parça

- 4x frenli döner tekerlek, Ø 75 mm (No. 13)
- 1x açık uçlu 13 mm montaj anahtarı

Montaj

- Tekerleğin ucunu çerçevenin alt tarafındaki boşluğa geçirin ve vidalayın
- Somunu açık ağızlı anahtarla sıkın
- İşlemi diğer tekerleklerle çerçeveye uygulayın



 nemli talimatlar:

Uygulama:

- Katlanır masa, konut dıŐı alanlar iin de uygundur.
- Katlanır masa d z, kaymaz bir y zeeye yerleŐtirilmelidir.
- Tırmanmak iin kullanılmamalıdır. L tfen masanın  zerine ıkmayın.
- Yaralanma ve ezilmeyi  nlemek iin katlanır masaları dikkatlice istifleyin.

TaŐıma:

- Katlanır masayı sadece 2 kiŐi ile taŐımanızı tavsiye ederiz.
- Alana daĐıtılan y k:
 - 18 mm panel kalınlıĐı ile (melamin reine panel): maksimum 150 kg
 - 25 mm panel kalınlıĐı ile (melamin reine panel, B1): maksimum 150 kg
 - 30 mm panel kalınlıĐı ile (melamin reine panel, HPL): maksimum 150 kg

Bakım talimatları:

Masa tablası:

- Hafif kirlenme durumunda, plakayı bir toz bezi ile silin.
- AĐır kirlenme durumunda nemli bir bezle (muhtemelen yumuŐak bir temizlik maddesiyle) silin. Kuru bir bezle ovun.
- AŐındırıcı veya sert temizlik maddeleri kullanmayın!
- K  k lekeler silgi ile ıkarılabilir.

ereve:

- Hafif kirlenmelerde ereveyi toz bezi ile siliniz.
- AĐır kirlenme durumunda nemli bir bezle (muhtemelen yumuŐak bir temizlik maddesiyle) silin. Kuru bir bezle ovun.
- AŐındırıcı veya sert temizlik maddeleri kullanmayın!

G venlik talimatı:

ocukları ambalaj malzemelerinden uzak tutun. Yutma ve boĐulma riski vardır!

Geri d n Ő m:

Ambalaj malzemeleri ve kullanılmayan mobilyalar b lgesel geri d n Ő m merkezine teslim edilebilir.